

3. KNAUF PODOVI

Knauf Suhi estrih podna ploča DFI F145 - pojedinačno postavljena kao ploča za raspodjelu opterećenja, kao suhi estrih dvije TUB ploče na gradilištu zajedno zalijepljene i spojene kopčama.

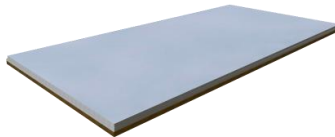
- Debljina: 12,5 mm, Dimenzije: 900 x 1250 mm



Minimalna količina za narudžbu: 1 paleta.

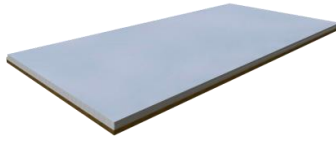
Knauf BRIO gips-vlaknasti podovi - je monolitni element od gipsanih vlakana.

- Brio 18 podni element, Dimenzije: 600 mm x 1200 mm
- Brio 23 podni element, Dimenzije: 600 mm x 1200 mm

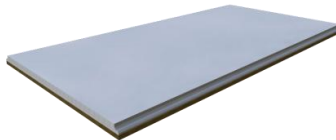


Minimalna količina za narudžbu: 1 paleta.

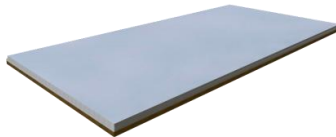
Brio 18 WF podni element 600 mm x 1200 mm - homogena ploča od gipsanih vlakana s kaširanom 10 mm debelom izolacijom od drvenih vlakana.



Brio 18 EPS (18+20 mm EPS) podni element 600 mm x 1200 mm - homogena ploča od gipsanih vlakana s kaširanom izolacijom 20 mm EPS DEO 040.



Brio 23 WF (23+10 mm WF) podni element 600 mm x 1200 mm - homogena ploča od gipsanih vlakana s kaširanom 10 mm debelom izolacijom od drvenih vlakana.



Vijak LG, Dimenzije: 17/22mm (500 kom/pak) - specijalni vijci s polu kuglastom glavom s narezom i dijelom ispod glave bez navoja.



Brio vijak 30/45 mm (1000 kom/pak) - specijalni vijci s narebrenom upuštenom glavom, fosfatirani i nauljeni.



Brio ljepilo za spojeve

- Pakiranje: 800gr



Rubna izolacijska traka MW, 100/1200 - samoljepljiva traka.



Brio ljepilo za površine

- Pakiranje: 15kg

